



**Katedra betonových a zděných konstrukcí**

**soutěž**

# **EFEKTIVNÍ BETONOVÁ KONSTRUKCE**

**kategorie budovy**



**zadání 2018**

+++

- finanční odměna
- v rámci projektu = zápočet
- jednotlivci nebo dvoučlenné týmy

# Administrativní budova

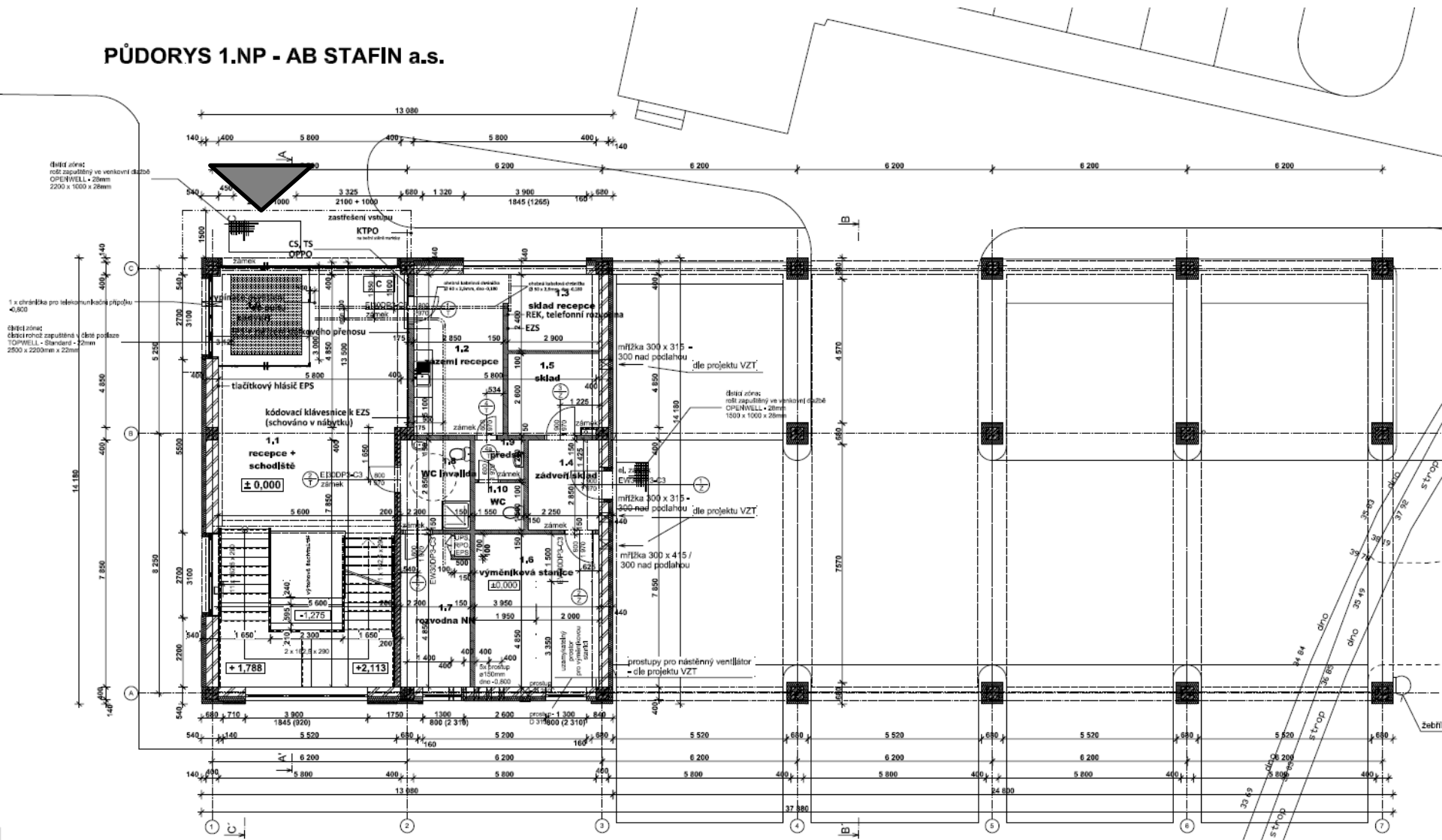


# Administrativní budova

- lokace: Plzeň Doudlevce
- 4 nadzemní podlaží

# Zadání 1NP

PŮDORYS 1.NP - AB STAFIN a.s.



blízká zóna:  
rošt. zapuštěný ve venkovní desce  
OPENWELL + zářiv.  
2200 x 1000 x 28mm

blízká zóna:  
blízká rošt. zapuštěný v desce  
TOPWELL - Standard - 22mm  
2500 x 2200mm x 22mm

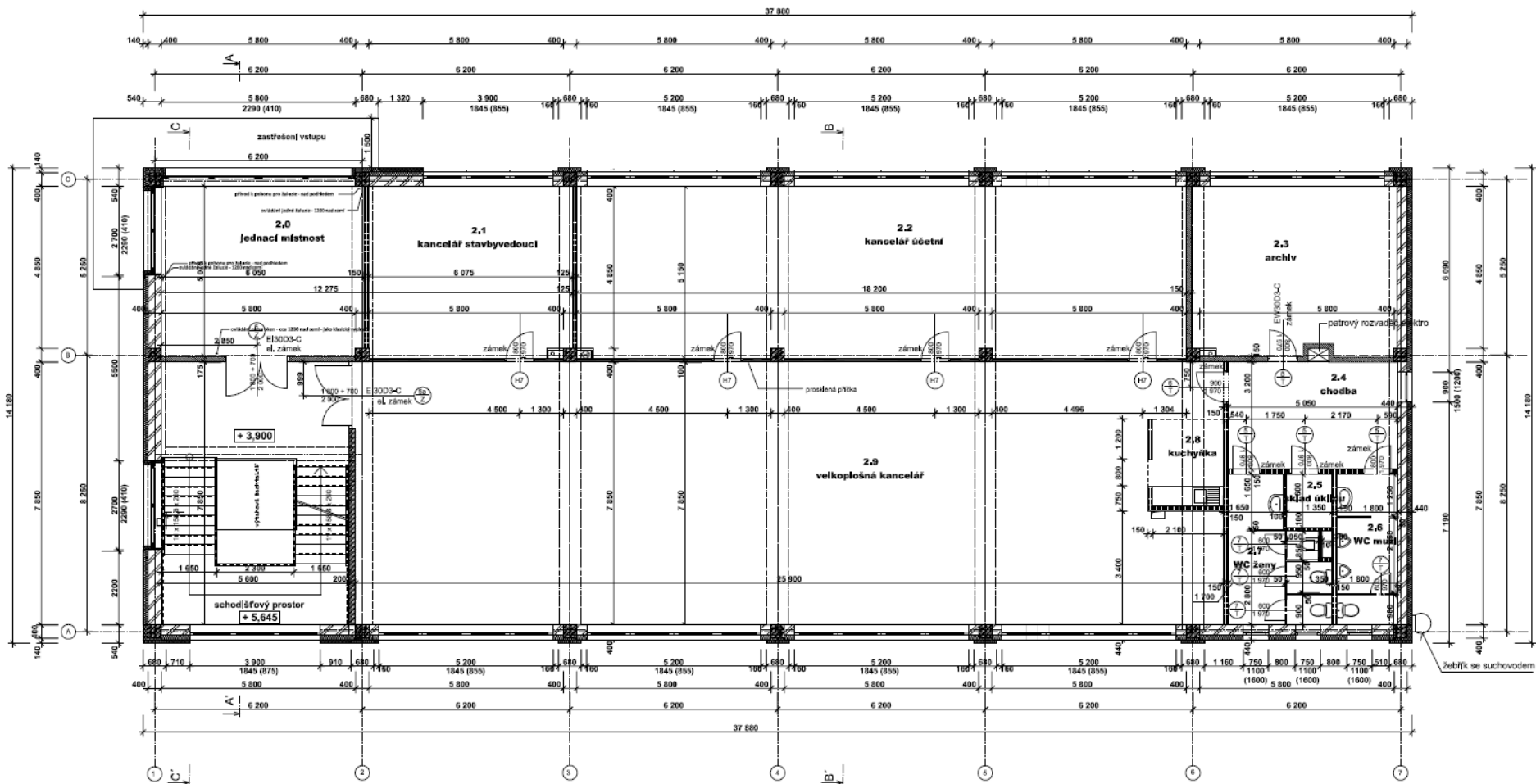
blízká zóna:  
rošt. zapuštěný ve venkovní desce  
OPENWELL + zářiv.  
1000 x 1000 x 28mm

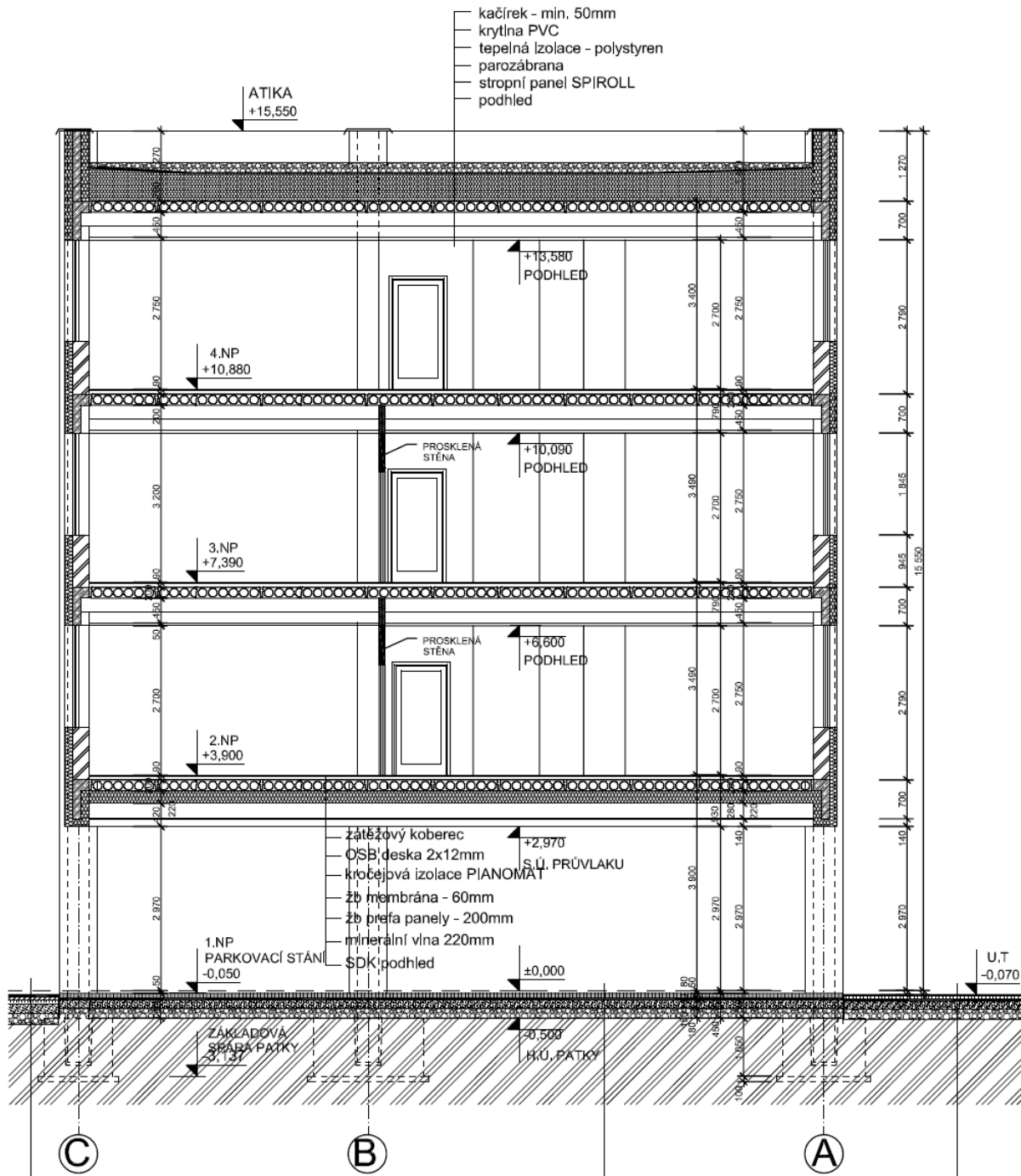
prostory pro nástěnný ventilátor  
-dle projektu VZT

zeblí

# Zadání 2 – 4NP

PŮDORYS 2.NP - AB STAFIN a.s.





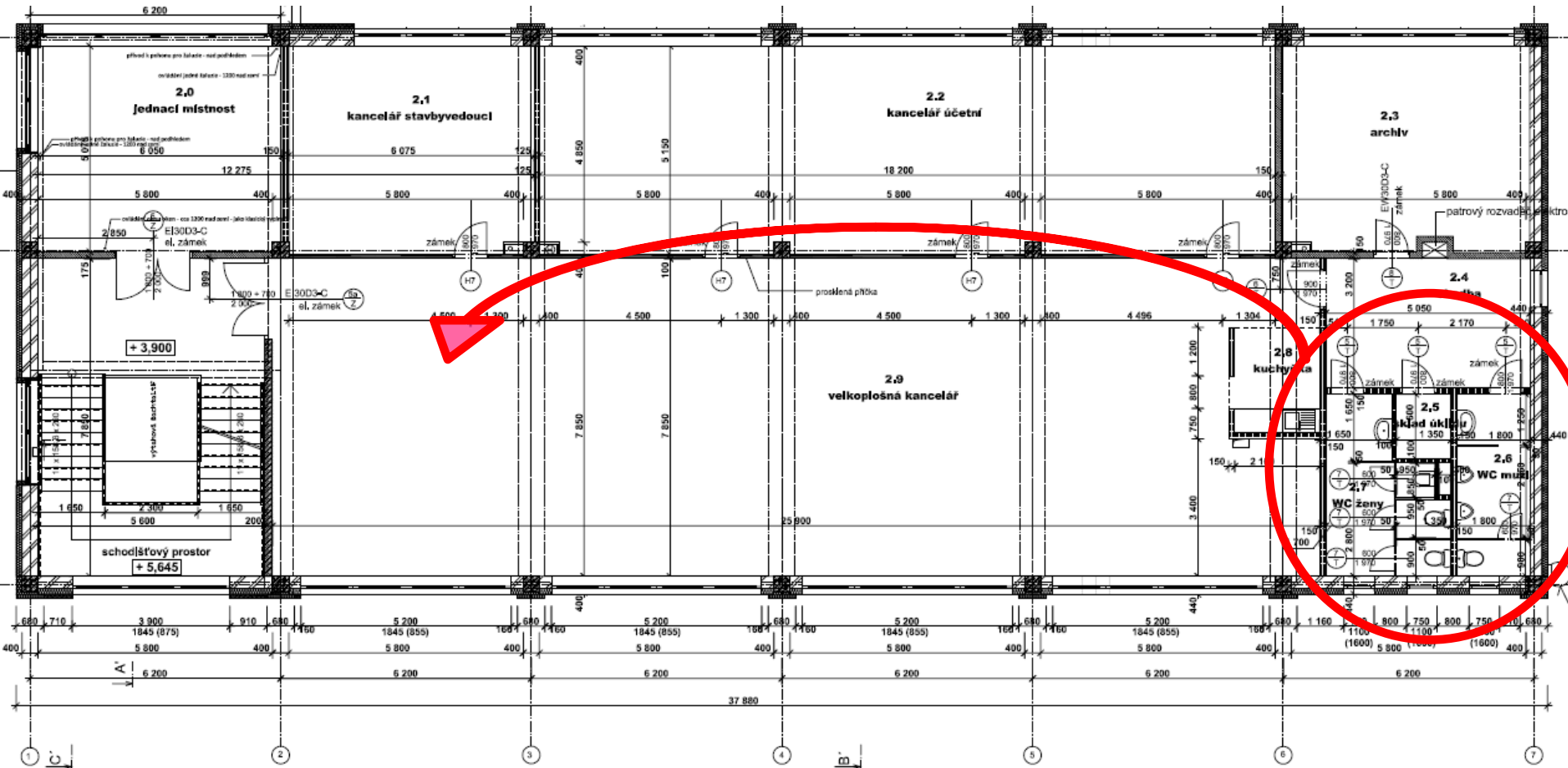
# Zadání soutěže

Objekt doplňte o:

- **4 NP** - v části objektu uvolněte dispozici (vynechat sloup/sloupy) pro reprezentativní prostory firmy
- **5 NP** - v části objektu navrhnete reprezentativní prostory firmy, na zbylé části podlaží pochozí střechu.
- **vnitřní betonové schodiště** v reprezentativních prostorech mezi **4 NP a 5 NP**

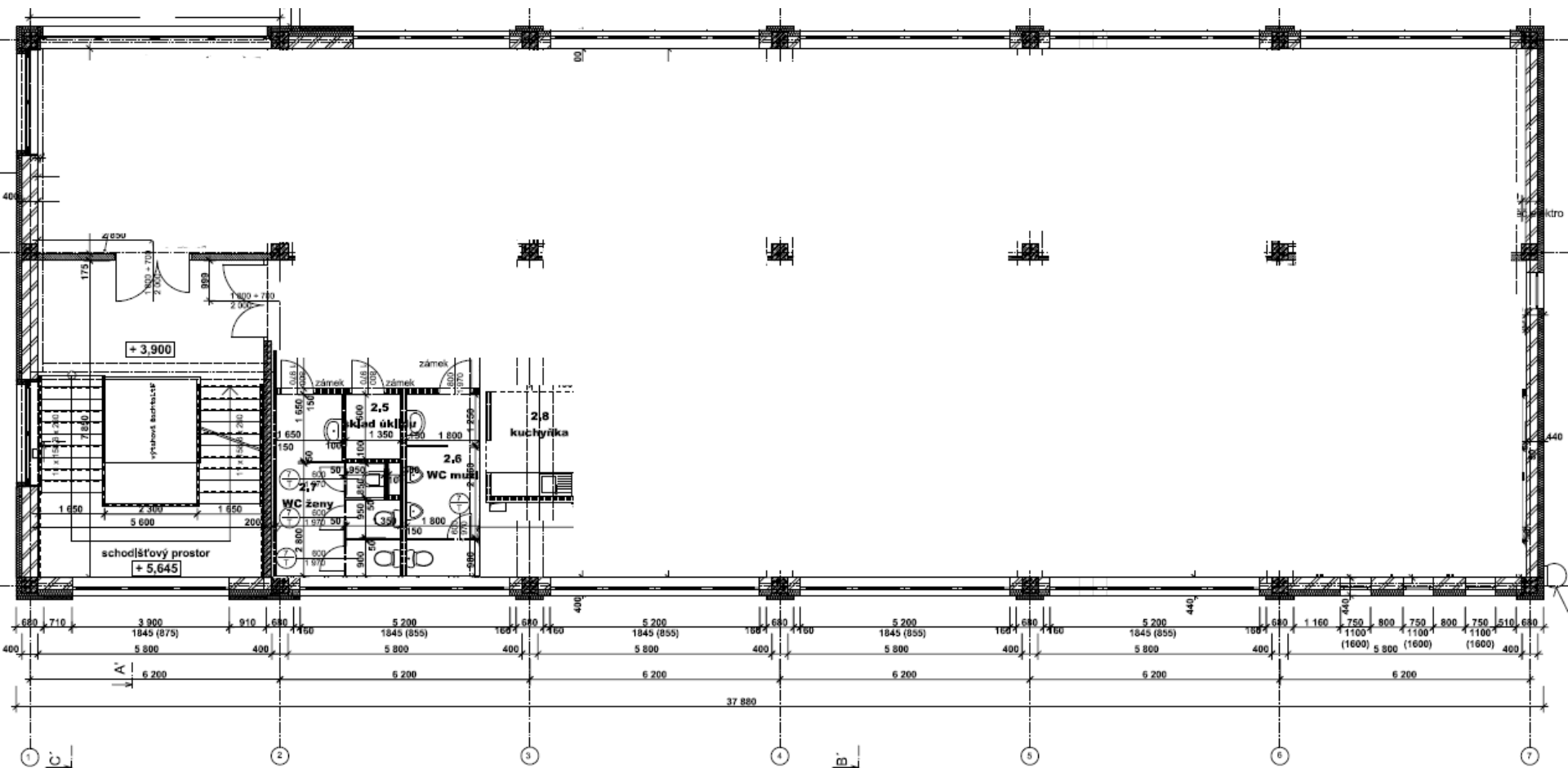


# Úprava zadání



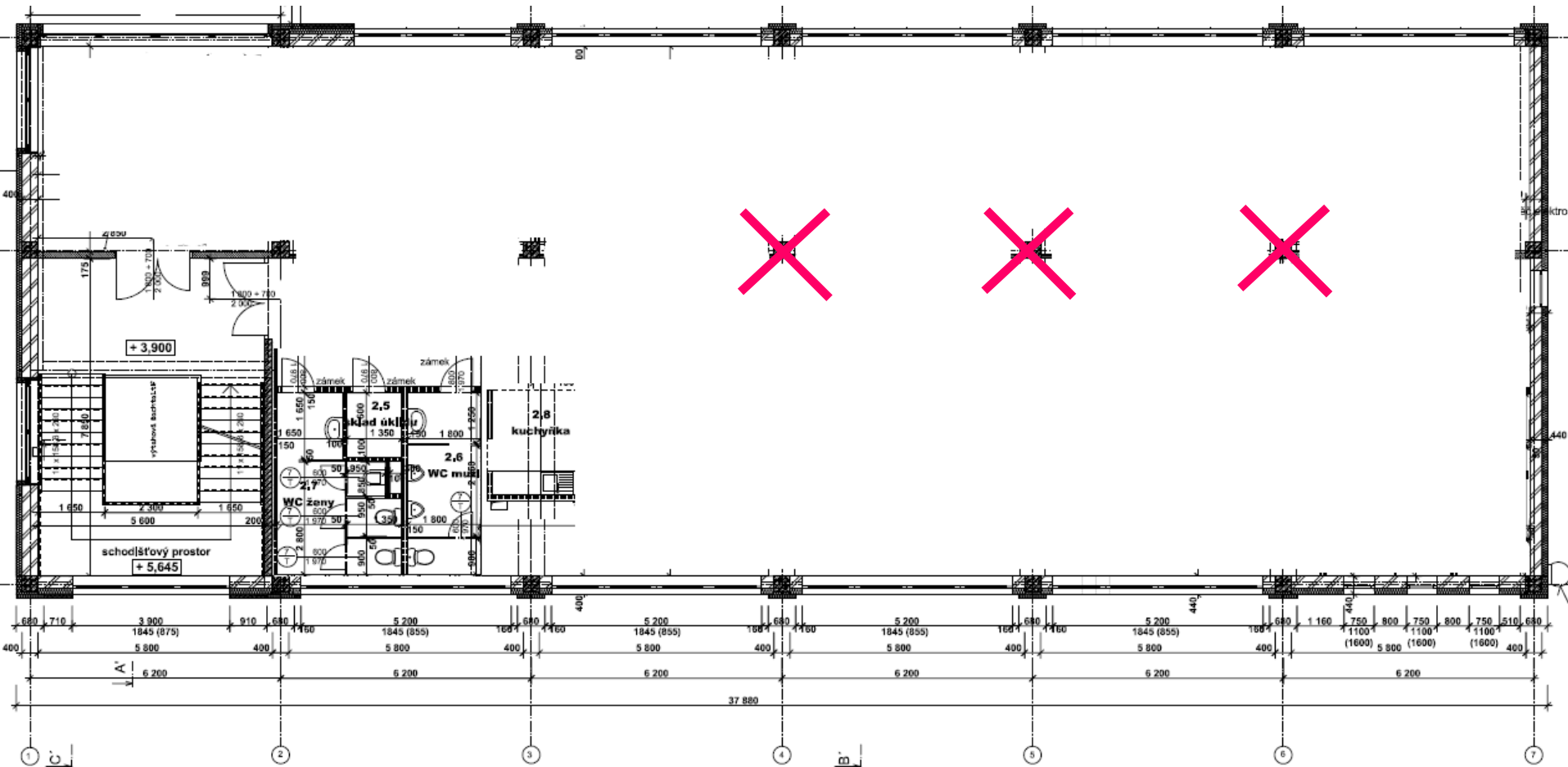
# Úprava zadání

TP

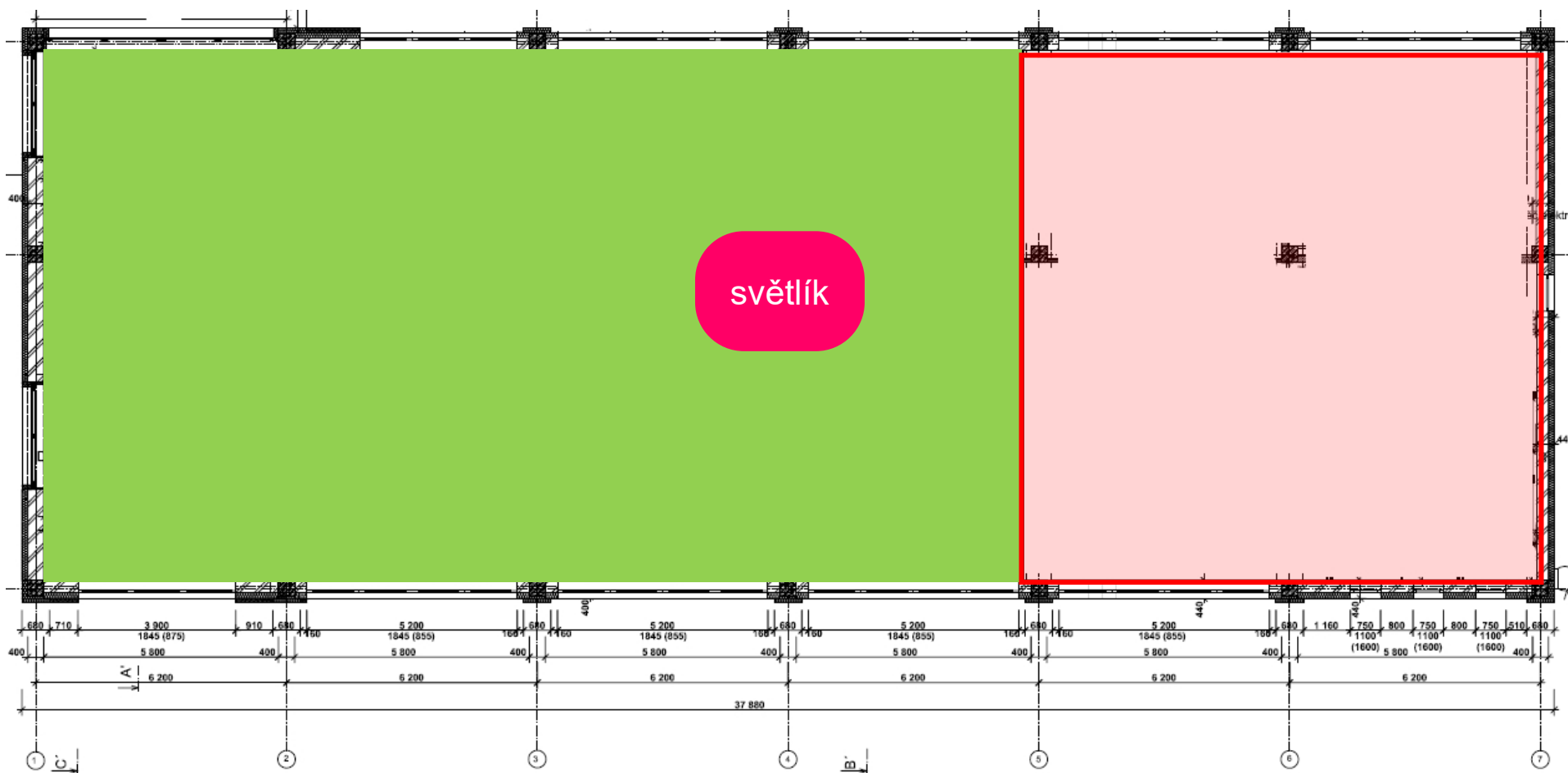


# Úprava zadání

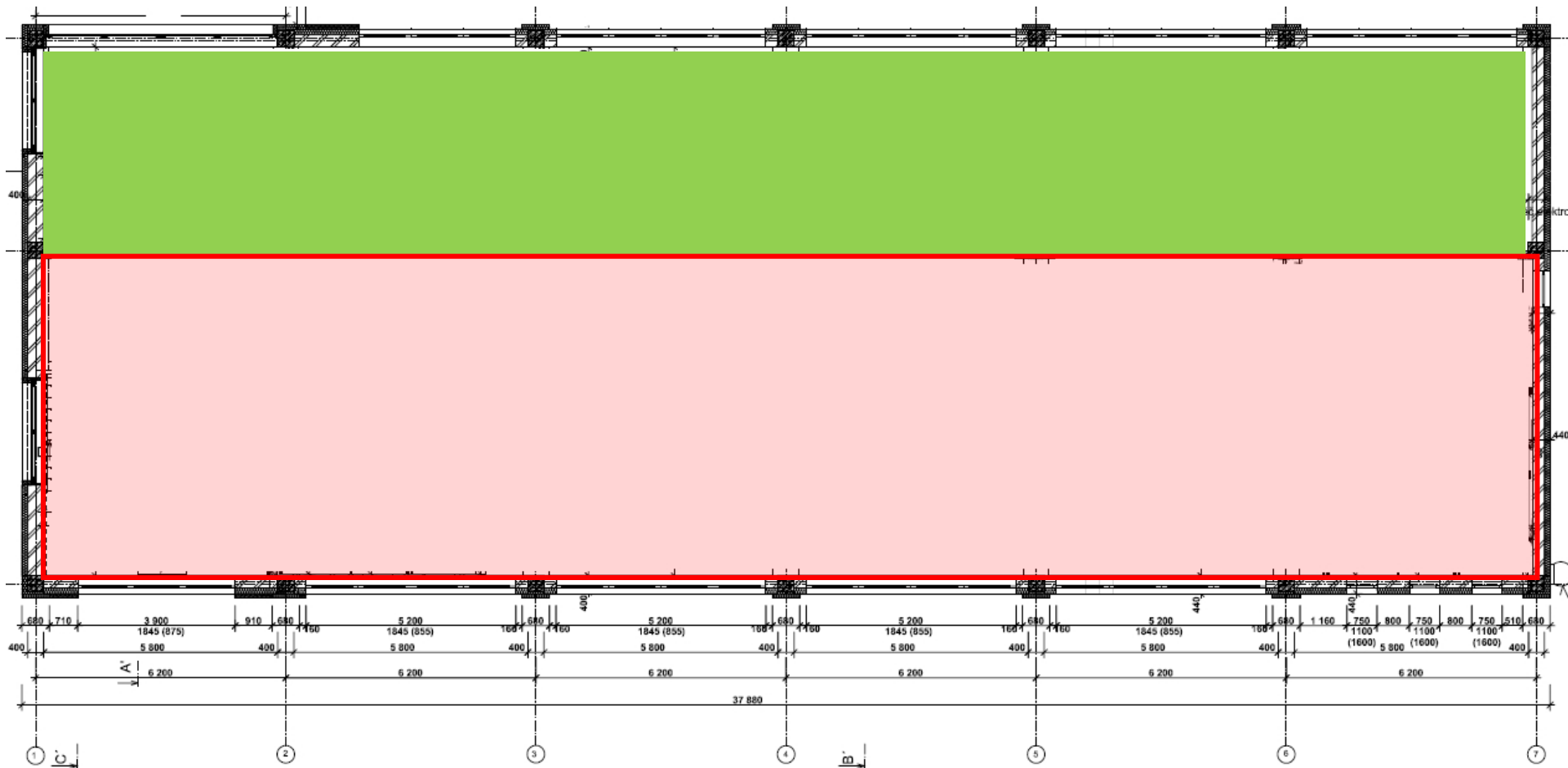
4NP – aspoň 1 sloup zrušit



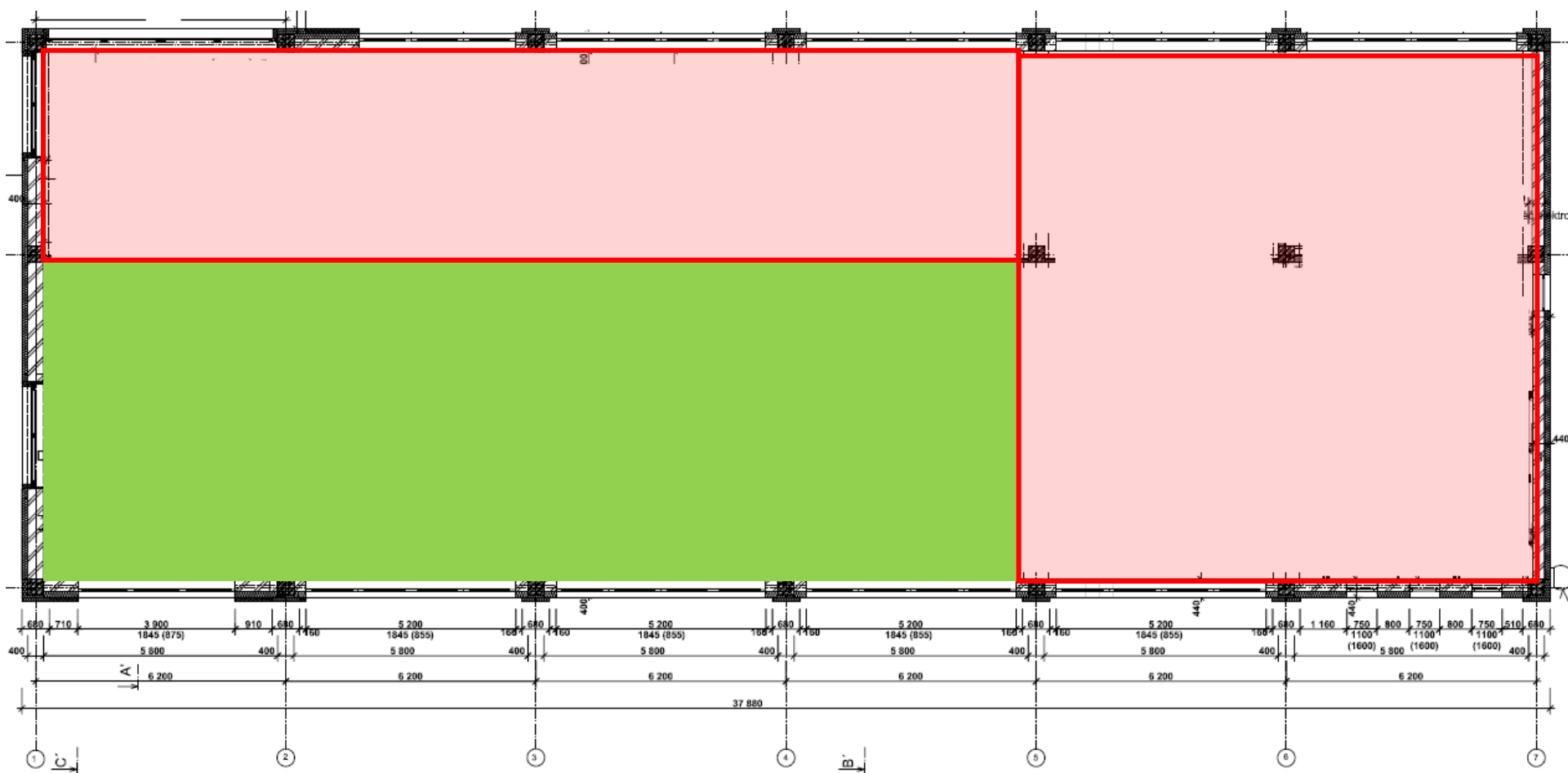
5NP – část reprezentativní prostory,  
část pochozí střecha  
(případně světlík pro prosvětlení zasedací místnosti)



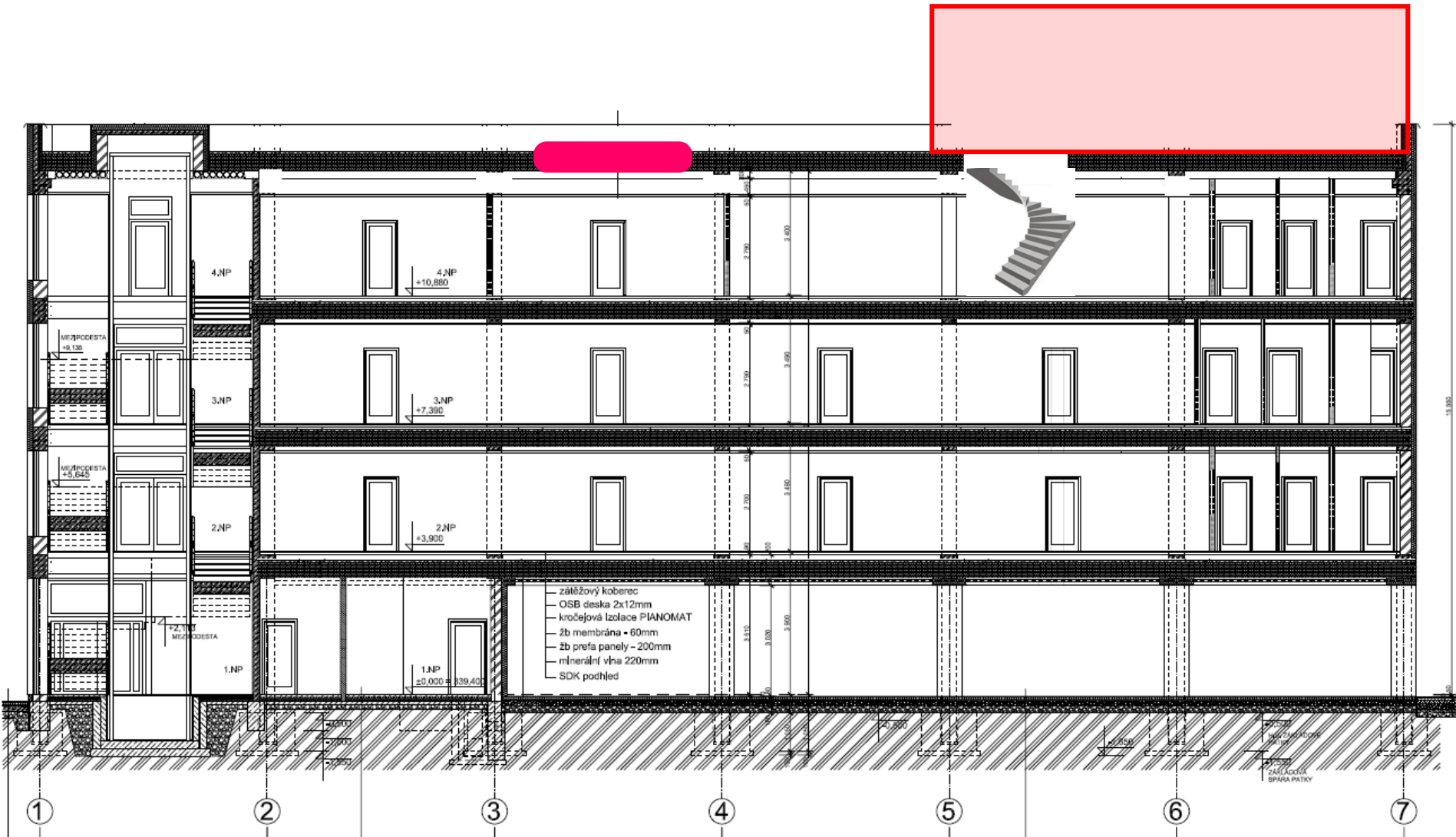
# 5NP – uspořádání libovolně



# 5NP – uspořádání libovolně



# 4NP - 5NP – propojit vnitřním schodištěm



# Poznámky k zadávací dokumentaci

- WC a sociální příslušenství uvažujte jen s ohledem na nutné prostupy stropní deskou
- v kancelářských prostorech uvažujte přemístitelné příčky



# Dokumentace k odevzdání

- schémata dispozice jednotlivých podlaží, včetně zakreslení změn oproti zadávací dokumentaci
- koncepční řešení nosného systému (schémata všech podlaží v přiměřeném měřítku)
- předběžný statický výpočet
- výkresy tvaru (skladby); schématické výkresy všech podlaží (např. 1:100) + prováděcí výkres tvaru (skladby) 1:50
- podrobný statický výpočet desky
- podrobný statický výpočet navrženého schodiště
- výkresy výztuže desky
- výkresy výztuže navrženého schodiště
- průvodní zpráva projektu (technická zpráva ke statické části projektu)
- podrobný statický výpočet + výkresy výztuže řešené části
- přehledný rozpis (např. tabulka), z kterého bude jasné, jaké byly vaše priority (cíle) při řešení projektu a vaše hodnocení toho, jak jste své cíle splnili

# Termíny

- 11. 2. 2019 ...
  - odevzdání soutěžního projektu
- začátkem letního semestru .....
- prezentace projektu před hodnotící komisí  
(termín bude upřesněn)

# Hodnocení soutěže

- komise
- papírová dokumentace
- prezentace projektu před komisí (ppt)

# Hodnocení soutěže

Požadavek zadání	Kriteria hodnocení
řešení nosného systému	vhodnost konstrukčního systému včetně splnění požadavků bezbariérovosti uvolnění dispozice
vnitřní betonové schodiště mezi 4 NP a 5 NP	efektnost a efektivita návrhu
konstrukční i dispoziční návrh 4 NP a 5 NP	konstrukční řešení
výpočetní část projektu	přehlednost a správnost
výkresová dokumentace	kvalita provedení